

รายงานสถิติเกี่ยวกับการติดตั้งระบบ GPS

ณ วันที่ ๑๗ สิงหาคม ๒๕๖๑

๑. จำนวนผู้ให้บริการ GPS ที่เชื่อมต่อข้อมูลกับกรมการขนส่งทางบก ๑๕๒ ราย

๒. จำนวนผู้ให้บริการ GPS และจำนวนรุ่น GPS ที่ได้รับการรับรองจากกรม

จำนวนผู้ให้บริการ GPS ที่ได้รับการรับรองจากกรม(ราย)	จำนวนรุ่น GPS ที่ได้รับการรับรองจากกรม (รุ่น)
๑๑๕	๓๒๓

๓. จำนวนรถที่เชื่อมต่อข้อมูลกับศูนย์ GPS

รถโดยสารประจำทาง	รถโดยสารไม่ประจำทาง	รถบรรทุกไม่ประจำทาง	รถบรรทุกส่วนบุคคล	รถอื่นๆ	รวม
๒๒,๑๔๒	๕๕,๙๘๑	๑๑๖,๒๒๐	๖๘,๙๒๒	๒๔,๐๖๖	๒๘๗,๓๓๑

๔. จำนวนรถที่ต้องติดตั้ง GPS และที่ติดตั้ง GPS แล้ว

ประเภทรถ	จำนวนรถที่ต้องติดตั้ง GPS (คัน)	จำนวนรถที่ติดตั้ง GPS แล้ว (คัน)	รถที่ติดตั้ง GPS แล้ว (ร้อยละ)	ความเร็วเกิน (คัน)	ร้อยละของรถที่ใช้ความเร็วเกิน	ความเร็วสูงสุด (กม./ชม.)	ความเร็วเกินเฉลี่ย(กม./ชม.)
รถโดยสาร							
•ประจำทาง	๒๒,๖๑๘	๑๙,๓๖๔	๘๕.๖๑	๔,๗๖๒	๒๔.๕๙	๑๓๖	๙๕.๘๐
- หมวด ๑	๕,๐๒๐	๔,๒๑๙	๘๔.๐๔				
- หมวด ๒	๙,๓๑๐	๘,๓๓๒	๘๙.๕๐				
- หมวด ๓	๘,๒๘๘	๖,๘๑๓	๘๒.๒๐				
•ไม่ประจำทาง	๖๒,๓๖๔	๕๕,๙๘๑	๘๙.๗๒	๓,๓๘๔	๖.๐๔	๑๓๔	๙๖.๔๐
รวมรถโดยสาร	๘๕,๐๑๒	๗๕,๓๔๕	๘๘.๖๓	๘,๑๔๖	๑๐.๘๑		๙๖.๐๕
รถบรรทุก							
•ไม่ประจำทาง	๑๓๐,๙๗๗	๑๑๖,๒๒๐	๘๘.๗๓	๖๕๑	๐.๕๖	๑๒๔	๙๗.๖๘
•ส่วนบุคคล	๒๕๖,๙๔๕	๖๘,๙๒๒	๒๖.๘๒	๕๙๒	๐.๘๖	๑๒๒	๙๖.๙๘
รวมรถบรรทุก	๓๘๗,๙๒๒	๑๘๕,๑๔๒	๔๗.๗๓	๑,๒๔๓	๐.๖๗		๙๗.๓๕
รวมทั้งหมด	๔๗๒,๙๓๔	๒๖๐,๔๘๗	๕๕.๐๘	๙,๓๘๙	๓.๖๐		๙๖.๒๒

๕. จำนวนรถตู้โดยสารที่ต้องติดตั้ง GPS และที่ติดตั้ง GPS แล้ว

ประเภทรถ	จำนวนรถที่ต้องติดตั้ง GPS (คัน)	จำนวนรถที่ติดตั้ง GPS แล้ว (คัน)	รถที่ติดตั้ง GPS แล้ว (ร้อยละ)	ความเร็วเกิน (คัน)	ร้อยละของรถที่ใช้ความเร็วเกิน	ความเร็วสูงสุด (กม./ชม.)	ความเร็วเกินเฉลี่ย(กม./ชม.)
•ประจำทาง	๑๔,๔๑๘	๑๒,๗๗๖	๘๘.๖๑				
- หมวด ๑	๔,๘๐๙	๔,๐๒๑	๘๓.๖๑				
- หมวด ๒	๕,๗๐๖	๕,๑๖๑	๙๐.๕๕	๑,๘๒๓	๓๕.๓๒	๑๓๓	๑๐๐.๐๒
- หมวด ๓	๓,๙๐๓	๓,๕๙๔	๙๒.๐๘				
•ไม่ประจำทาง	๓๑,๗๗๖	๒๙,๖๑๑	๙๓.๑๙				
รวมทั้งหมด	๔๖,๑๙๔	๔๒,๓๘๗	๙๑.๗๖				

๖. จำนวนรถโดยสาร ๒ ชั้น ที่ต้องติดตั้ง GPS และที่ติดตั้ง GPS แล้ว

ประเภทรถ	จำนวนรถที่ต้องติดตั้ง GPS (คัน)	จำนวนรถที่ติดตั้ง GPS แล้ว (คัน)	รถที่ติดตั้ง GPS แล้ว (ร้อยละ)	ความเร็วเกิน (คัน)	ร้อยละของรถที่ใช้ความเร็วเกิน	ความเร็วสูงสุด (กม./ชม.)	ความเร็วเกินเฉลี่ย(กม./ชม.)
•ประจำทาง	๑,๕๙๙	๑,๕๕๙	๙๗.๕๐	๓๘๒	๒๔.๕๐	๑๑๗	๙๖.๔๒
•ไม่ประจำทาง	๕,๖๘๐	๔,๖๑๗	๘๑.๔๕	๔๔๗	๙.๖๘	๑๑๙	๙๖.๙๘
•ส่วนบุคคล	๓๔	๑๕	๔๔.๑๒	๐	๐.๐๐	๐	๐.๐๐
รวมทั้งหมด	๖,๙๑๓	๖,๑๙๑	๘๙.๕๖	๘๒๙	๑๓.๓๙		๙๖.๔๗

๗. จำนวนรถพยาบาลที่เชื่อมต่อข้อมูลกับศูนย์ GPS

หน่วย : คัน

รย.๑	รย.๒	รย.๓	รวม
๙๕๑	๑๘๒	๑๕	๑,๑๔๘

รายงานสถิติการกระทำความผิดจากระบบ GPS รถทุกประเภท ทั่วประเทศ

เดือน สิงหาคม 2561

หน่วย : คัน

วันที่		1 ส.ค.	2 ส.ค.	3 ส.ค.	4 ส.ค.	5 ส.ค.	6 ส.ค.	7 ส.ค.	8 ส.ค.	9 ส.ค.	10 ส.ค.	11 ส.ค.	12 ส.ค.	13 ส.ค.	14 ส.ค.	15 ส.ค.	16 ส.ค.	17 ส.ค.	ค่าเฉลี่ยจำนวน รถ ที่กระทำความผิด	
รถโดยสาร	ประจำทาง	ความเร็วเกิน	4,443	3,205	4,615	4,386	4,625	4,379	4,212	4,218	4,465	4,933	5,014	4,702	5,262	4,538	4,366	4,393	4,762	4,501
		ไม่แสดงตน	459	444	443	452	446	409	423	429	450	466	480	432	454	469	455	429	452	447
		ชั่วโมงการทำงานเกิน	5,411	4,914	5,224	4,978	5,547	5,744	5,268	5,113	4,995	6,410	6,209	5,599	7,007	6,072	5,310	4,816	5,721	5,549
	ไม่ประจำทาง	ความเร็วเกิน	2,794	2,028	3,287	3,065	2,968	2,892	2,852	2,997	3,022	3,185	2,932	2,772	2,661	2,835	2,979	3,268	3,384	2,937
		ไม่แสดงตน	1,145	1,183	1,226	1,113	999	1,076	1,073	1,113	1,133	1,122	954	814	834	1,148	1,122	1,197	1,237	1,088
		ชั่วโมงการทำงานเกิน	1,449	1,457	1,639	1,986	2,328	1,720	1,487	1,456	1,608	1,925	2,245	2,269	2,270	1,668	1,646	1,621	2,139	1,818
	ส่วนบุคคล	ความเร็วเกิน	6	5	11	9	16	11	14	15	11	9	10	12	12	15	9	11	9	11
		ไม่แสดงตน	10	10	7	14	8	7	5	5	6	6	4	5	1	7	6	10	7	7
		ชั่วโมงการทำงานเกิน	2	0	0	4	3	6	3	3	2	5	3	6	6	7	2	2	1	3
รถบรรทุก	ไม่ประจำทาง	ความเร็วเกิน	737	514	782	742	512	661	705	820	1,876	774	702	392	394	610	731	785	651	729
		ไม่แสดงตน	7,087	7,175	7,292	6,833	4,622	5,582	6,156	6,210	6,304	6,135	5,459	3,042	3,583	5,698	6,342	6,387	6,428	5,902
		ชั่วโมงการทำงานเกิน	22,030	22,196	21,215	20,765	16,380	18,027	22,973	23,281	23,811	23,348	21,759	14,546	15,191	18,793	24,072	23,167	22,485	20,826
	ส่วนบุคคล	ความเร็วเกิน	533	404	566	543	445	526	533	609	548	569	557	356	425	508	598	596	592	524
		ไม่แสดงตน	3,227	3,292	3,283	3,269	2,572	2,606	2,713	2,761	2,868	2,875	2,744	1,598	2,205	2,739	2,906	2,878	2,855	2,788
		ชั่วโมงการทำงานเกิน	7,116	7,185	6,770	7,521	6,896	6,916	7,483	7,303	7,480	7,425	7,979	5,510	7,268	7,490	7,808	7,520	7,451	7,242

รายงานสถิติการกระทำความผิดจากระบบ GPS รถทุกประเภท ทั่วประเทศ

เดือน สิงหาคม 2561

หน่วย : ร้อยละ

วันที่		1 ส.ค.	2 ส.ค.	3 ส.ค.	4 ส.ค.	5 ส.ค.	6 ส.ค.	7 ส.ค.	8 ส.ค.	9 ส.ค.	10 ส.ค.	11 ส.ค.	12 ส.ค.	13 ส.ค.	14 ส.ค.	15 ส.ค.	16 ส.ค.	17 ส.ค.	ค่าเฉลี่ยร้อยละรถ ที่กระทำความผิด	
รถโดยสาร	ประจำทาง	ความเร็วเกิน	22.91	14.47	20.86	19.82	20.90	22.63	21.77	22.02	23.05	25.46	25.87	24.26	27.14	23.41	22.60	22.70	24.59	22.50
		ไม่แสดงตน	2.37	2.01	2.00	2.04	2.02	2.11	2.19	2.24	2.32	2.41	2.48	2.23	2.34	2.42	2.36	2.22	2.33	2.23
		ชั่วโมงการทำงานเกิน	27.90	22.19	23.61	22.49	25.06	29.69	27.22	26.69	25.79	33.08	32.03	28.88	36.14	31.32	27.49	24.89	29.54	27.74
	ไม่ประจำทาง	ความเร็วเกิน	5.04	3.65	5.92	5.51	5.33	5.20	5.12	5.38	5.41	5.70	5.24	4.96	4.76	5.07	5.34	5.84	6.04	5.27
		ไม่แสดงตน	2.06	2.13	2.21	2.00	1.80	1.93	1.93	2.00	2.03	2.01	1.71	1.46	1.49	2.05	2.01	2.14	2.21	1.95
		ชั่วโมงการทำงานเกิน	2.61	2.62	2.95	3.57	4.18	3.09	2.67	2.61	2.88	3.45	4.02	4.06	4.06	2.98	2.95	2.90	3.82	3.26
รถบรรทุก	ไม่ประจำทาง	ความเร็วเกิน	0.64	0.45	0.68	0.65	0.45	0.57	0.61	0.71	1.62	0.67	0.61	0.34	0.34	0.53	0.63	0.68	0.56	0.63
		ไม่แสดงตน	6.16	6.26	6.36	5.95	4.02	4.85	5.35	5.39	5.45	5.31	4.71	2.63	3.09	4.91	5.47	5.50	5.53	5.11
		ชั่วโมงการทำงานเกิน	19.15	19.35	18.50	18.09	14.26	15.68	19.95	20.21	20.60	20.20	18.79	12.56	13.11	16.19	20.77	19.93	19.35	18.04
	ส่วนบุคคล	ความเร็วเกิน	0.79	0.60	0.84	0.80	0.66	0.77	0.78	0.89	0.80	0.83	0.81	0.52	0.62	0.74	0.87	0.86	0.86	0.77
		ไม่แสดงตน	4.75	4.86	4.85	4.81	3.79	3.83	3.98	4.05	4.19	4.19	3.99	2.32	3.21	3.98	4.23	4.17	4.14	4.08
		ชั่วโมงการทำงานเกิน	10.48	10.61	10.00	11.08	10.15	10.17	10.98	10.72	10.92	10.83	11.60	8.01	10.57	10.88	11.35	10.90	10.81	10.59
ค่าเฉลี่ยรวม รถทุกประเภท	ความเร็วเกิน	3.30	2.37	3.56	3.35	3.28	3.28	3.21	3.35	3.82	3.65	3.54	3.16	3.36	3.26	3.34	3.47	3.60	3.35	
	ไม่แสดงตน	4.62	4.65	4.71	4.48	3.32	3.75	4.01	4.07	4.15	4.09	3.71	2.26	2.72	3.86	4.17	4.18	4.21	3.94	
	ชั่วโมงการทำงานเกิน	13.97	13.75	13.40	13.53	11.96	12.56	14.40	14.39	14.62	15.08	14.69	10.74	12.21	13.08	14.95	14.25	14.51	13.65	

รายงานสถิติการกระทำความผิดจากระบบ GPS รถทุกประเภท กรุงเทพมหานคร

เดือน สิงหาคม 2561

หน่วย : คัน

วันที่		1 ส.ค.	2 ส.ค.	3 ส.ค.	4 ส.ค.	5 ส.ค.	6 ส.ค.	7 ส.ค.	8 ส.ค.	9 ส.ค.	10 ส.ค.	11 ส.ค.	12 ส.ค.	13 ส.ค.	14 ส.ค.	15 ส.ค.	16 ส.ค.	17 ส.ค.	ค่าเฉลี่ยจำนวนรถ ที่กระทำผิด	
รถโดยสาร	ประจำทาง	ความเร็วเกิน	736	474	795	719	862	736	708	734	794	843	881	923	1,007	791	791	776	831	788
		ไม่แสดงตน	175	175	177	173	165	171	178	182	180	181	193	165	179	174	186	168	171	176
		ชั่วโมงการทำงานเกิน	2,032	2,252	2,496	2,059	2,239	2,792	2,547	2,378	2,257	2,970	2,281	2,099	2,816	2,884	2,522	2,215	2,606	2,438
	ไม่ประจำทาง	ความเร็วเกิน	335	204	373	364	362	352	344	377	368	389	310	397	353	349	364	390	400	355
		ไม่แสดงตน	302	310	314	308	304	306	204	285	298	312	253	242	230	300	314	311	325	289
		ชั่วโมงการทำงานเกิน	375	357	424	450	536	408	390	362	369	483	488	487	532	450	434	396	424	433
	ส่วนบุคคล	ความเร็วเกิน	3	4	7	4	7	2	4	6	2	3	2	6	6	4	3	4	2	4
		ไม่แสดงตน	3	3	3	2	2	2	2	1	3	2	2	1	0	3	1	2	2	2
		ชั่วโมงการทำงานเกิน	1	0	0	0	2	1	2	2	0	1	0	0	3	2	0	0	0	1
รถบรรทุก	ไม่ประจำทาง	ความเร็วเกิน	30	10	24	21	18	16	16	20	16	25	23	11	14	15	23	29	18	19
		ไม่แสดงตน	2,810	2,820	2,848	2,680	1,437	2,271	2,422	2,447	2,543	2,469	2,301	903	1,175	2,346	2,569	2,559	2,567	2,304
		ชั่วโมงการทำงานเกิน	3,835	4,117	3,988	3,959	2,640	3,168	4,254	4,209	4,328	4,488	4,214	2,364	2,365	3,327	4,509	4,333	4,165	3,780
	ส่วนบุคคล	ความเร็วเกิน	8	5	10	11	11	11	14	11	19	18	11	17	13	4	13	14	16	12
		ไม่แสดงตน	762	743	768	767	541	557	589	622	697	676	660	314	409	631	670	671	649	631
		ชั่วโมงการทำงานเกิน	946	885	823	1,004	855	810	956	926	919	1,023	1,156	625	810	982	981	872	920	911

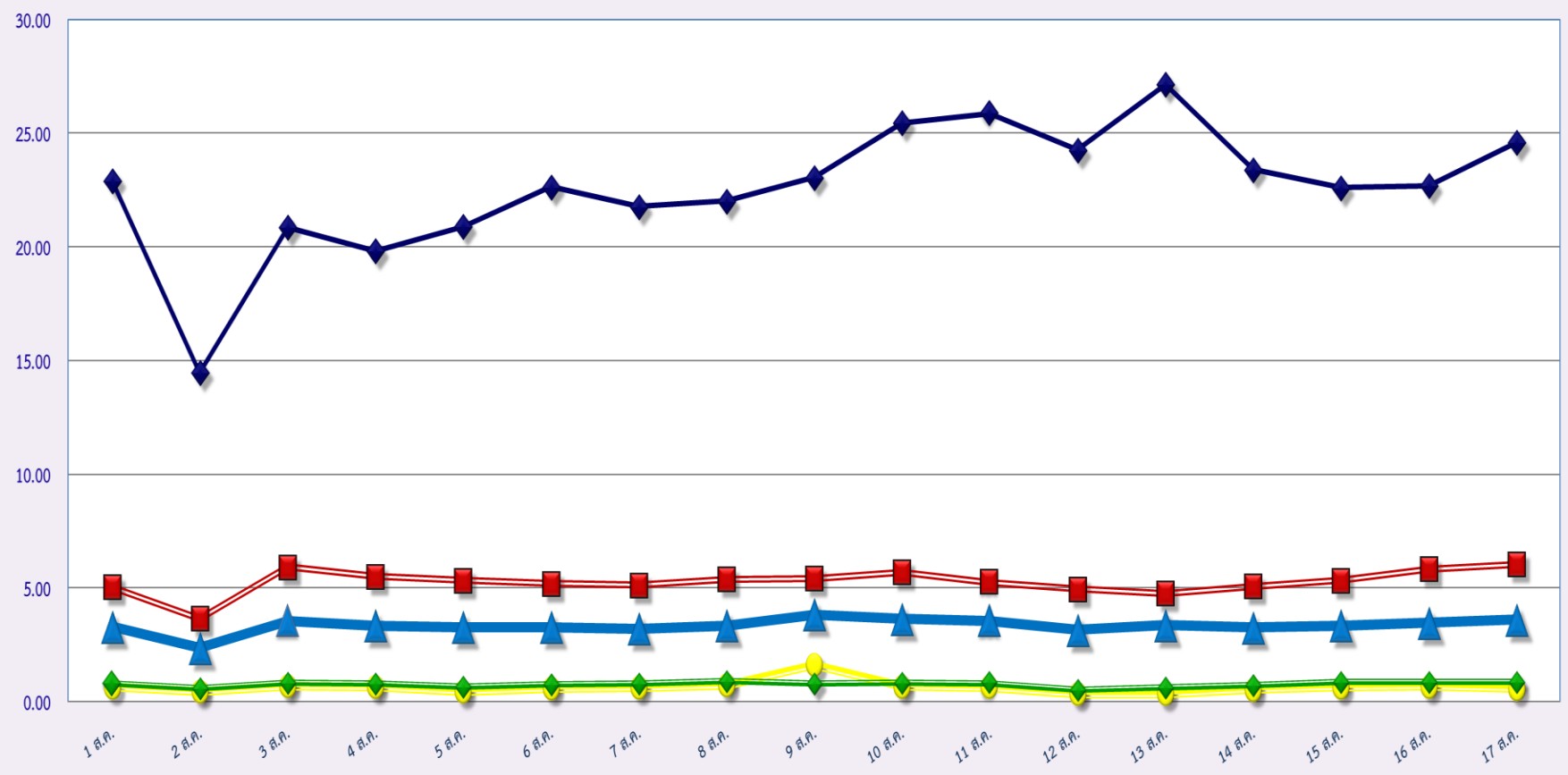
รายงานสถิติความเร็วเกินของรถตู้โดยสารประจำทาง หมวด 2 (บขส.)

ประจำเดือน สิงหาคม 2560

พื้นที่		วันที่																
		1 ส.ค.	2 ส.ค.	3 ส.ค.	4 ส.ค.	5 ส.ค.	6 ส.ค.	7 ส.ค.	8 ส.ค.	9 ส.ค.	10 ส.ค.	11 ส.ค.	12 ส.ค.	13 ส.ค.	14 ส.ค.	15 ส.ค.	16 ส.ค.	17 ส.ค.
กรุงเทพมหานคร	จำนวน(คัน)	207	147	242	261	356	219	205	208	214	284	368	383	441	247	210	212	272
	ร้อยละ	4.13	2.94	4.84	5.22	7.12	4.39	4.10	4.16	4.28	5.69	7.37	7.67	8.83	4.95	4.22	4.26	5.46
ทั่วประเทศ	จำนวน(คัน)	1,678	1,244	1,761	1,795	1,846	1,758	1,656	1,613	1,709	1,968	1,899	1,809	2,205	1,876	1,654	1,664	1,823
	ร้อยละ	33.44	24.87	35.21	35.89	36.91	35.22	33.16	32.29	34.21	39.41	38.03	36.23	44.16	37.57	33.21	33.41	36.62

สถิติรถที่มีความเร็วเกินในรถแต่ละประเภท (ร้อยละ)

ร้อยละ

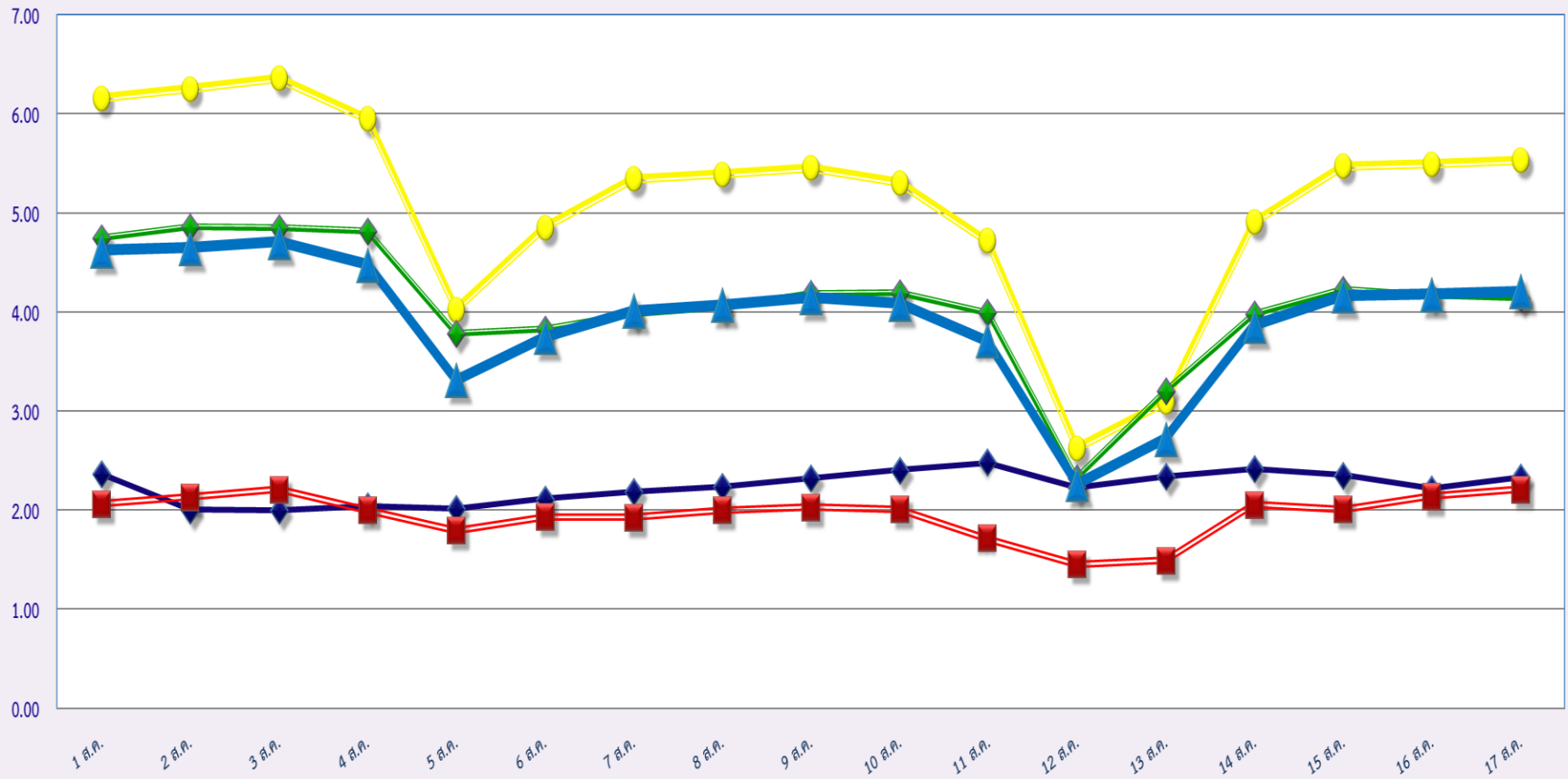


สิงหาคม 2561

- ◆ รถโดยสารประจำทาง
- รถโดยสารไม่ประจำทาง
- รถบรรทุกไม่ประจำทาง
- ◆ รถบรรทุกส่วนบุคคล
- ▲ ค่าเฉลี่ยร้อยละ

สถิติการไม่แสดงตนของพนักงานขับรถในรถแต่ละประเภท (ร้อยละ)

ร้อยละ

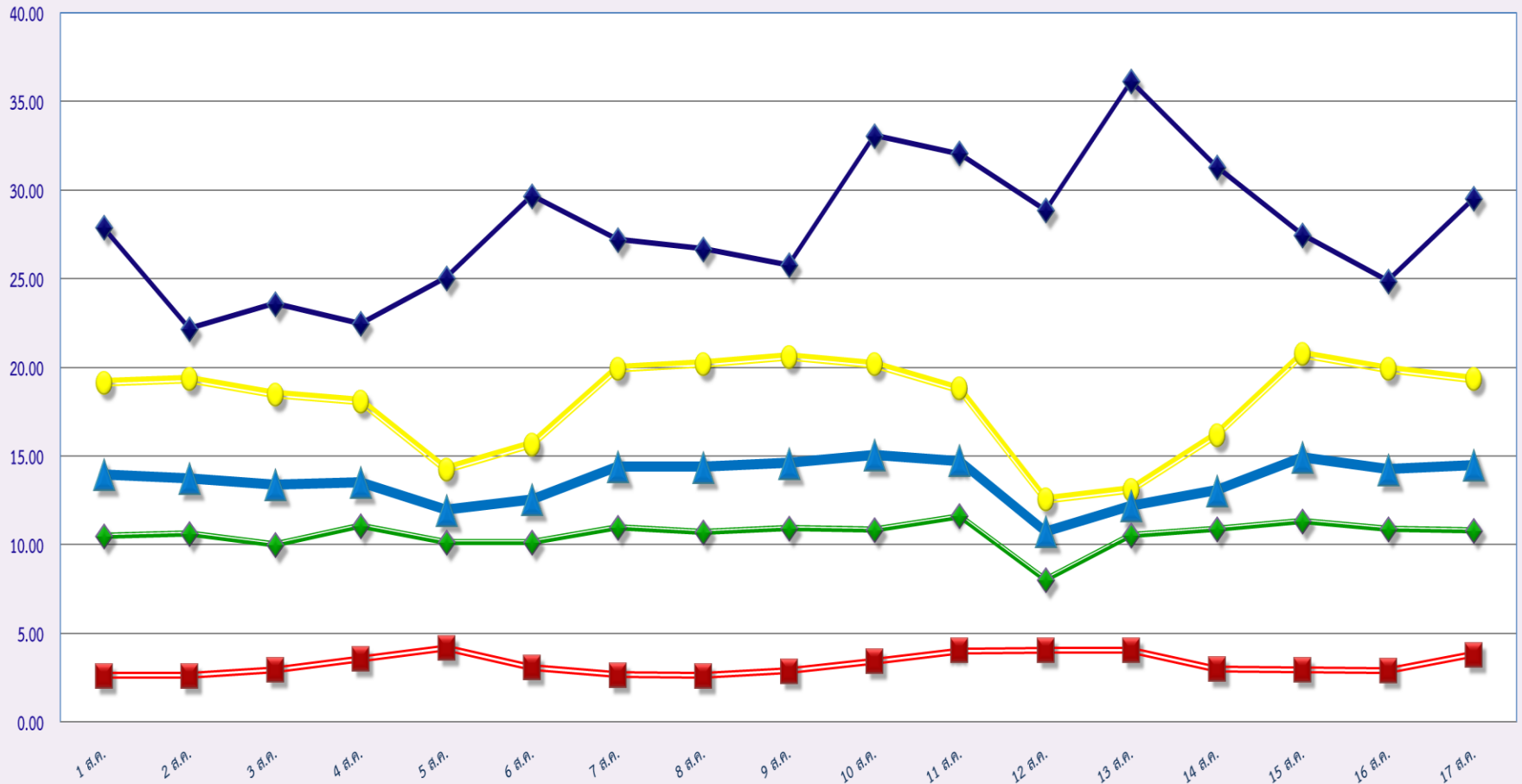


สิงหาคม 2561

- ◆ รถโดยสารประจำทาง
- รถโดยสารไม่ประจำทาง
- รถบรรทุกไม่ประจำทาง
- ◆ รถบรรทุกส่วนบุคคล
- ▲ ค่าเฉลี่ยร้อยละ

สถิติระยะเวลาการทำงานเกินของพนักงานขับรถในแต่ละประเภท (ร้อยละ)

ร้อยละ



สิงหาคม 2561

◆ รถโดยสารประจำทาง

■ รถโดยสารไม่ประจำทาง

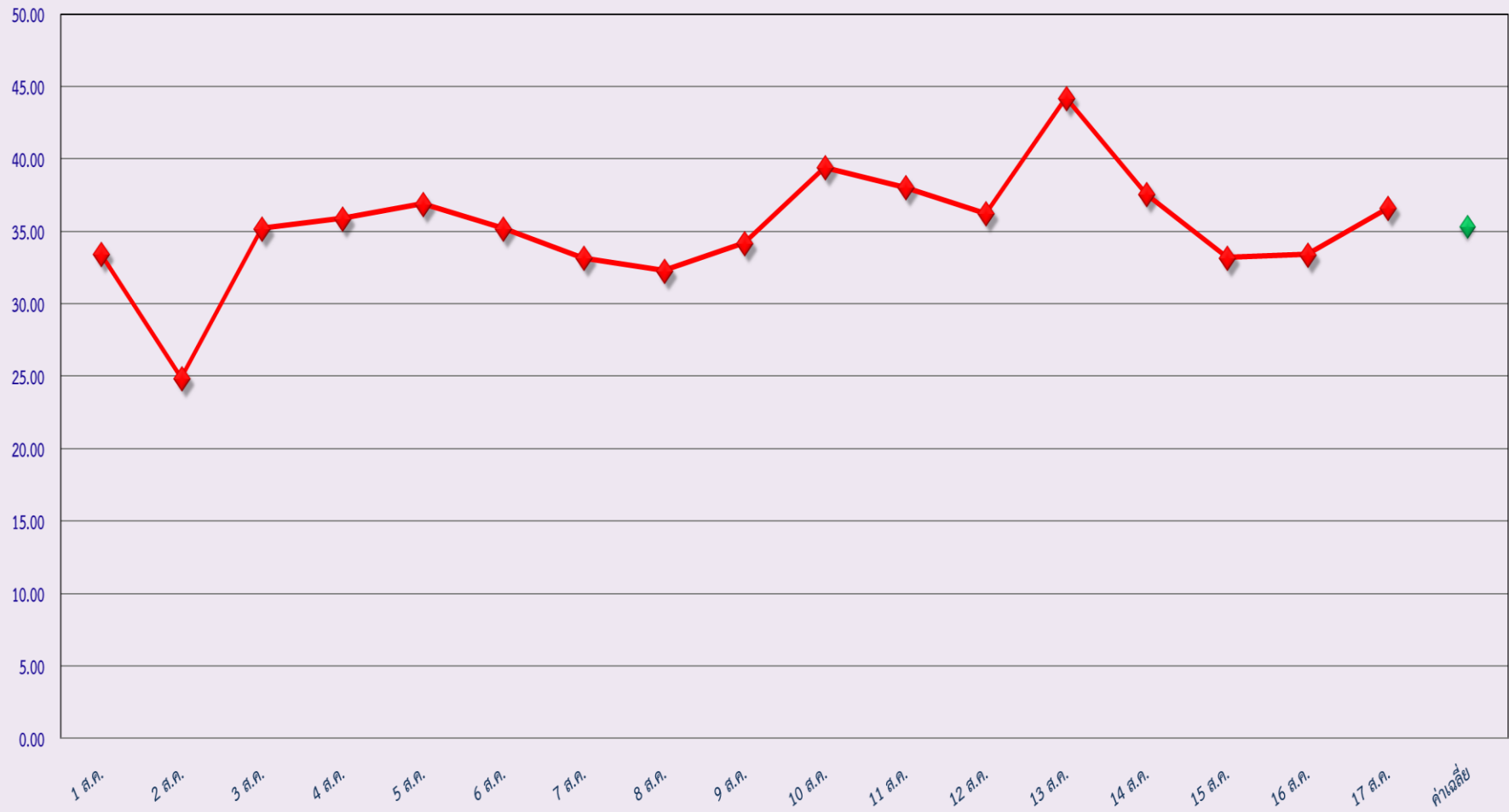
● รถบรรทุกไม่ประจำทาง

◆ รถบรรทุกส่วนบุคคล

▲ ค่าเฉลี่ยร้อยละ

สถิติรถตู้โดยสารประจำทาง หมวด 2(บขส.)ที่มีความเร็วเกิน (ร้อยละ) .

ร้อยละ



สิงหาคม 2561